

Mémo tri

TOUTES LES CONSIGNES DE TRI
DANS VOTRE GUIDE DE POCHE

INFOS PRATIQUES

Tours Métropole
vous simplifie
la vie





SOMMAIRE

| | |
|---|----|
| Réduire nos déchets | 4 |
| Pourquoi trier ? | 8 |
| La valorisation des déchets | 10 |
| 100% des emballages et papiers se trient | 12 |
| Les emballages plastiques | 14 |
| - Les bouteilles plastiques et les flacons | 14 |
| - Les films, sacs et sachets | 16 |
| - Les pots et les boîtes | 17 |
| - Les barquettes | 18 |
| Les briques alimentaires | 19 |
| Les papiers et cartonnettes | 20 |
| Les emballages métalliques | 22 |
| Le verre | 24 |
| Conseils de tri | 26 |
| Le Centre de tri | 28 |
| Les encombrants | 29 |
| Les déchèteries | 30 |
| La TriMobile | 32 |
| Les outils à votre disposition | 34 |
| Demande de bacs à déchets | 36 |

RÉDUIRE NOS DÉCHETS

Mieux acheter

> Pensons réemploi ou réparation

- Associations : Secours Populaire, EMMAÜS, ENVIE, ACTIVE, Ressourcerie la Charpentière, Repair Café, Collectif Cycliste 37, Roulement à Bill, la caverne de Tri'Tout
- Sites internet : donnons.org, recupe.net, geeve, leboncoin, ...

> Limitons les emballages

Privilégions le vrac et le format familial

Jardiner vert

> Jardinons sans déchet

Paillage, broyage, mulching...

> Pensons au lombricompostage et compostage partagé pour les logements collectifs

> Produisons notre compost



Moins jeter... c'est mieux consommer

Jeter moins

- > **Donnons nos vêtements / chaussures dans les bornes relais ou associations**
- > **Utilisons des couches lavables**
- > **Collons un stop pub**

Pour recevoir le vôtre :
accueil-collecte@tours-metropole.fr



Mieux consommer

- > **Buvons l'eau du robinet**
Une qualité contrôlée et fiable



- > **Limitons le gaspillage alimentaire**

Achetons les quantités nécessaires, cuisinons nos restes, pensons aux applications anti-gaspi comme Too Good To Go ou Phénix.

RÉDUIRE NOS DÉCHETS

> Les **biodéchets** sont tous les déchets non dangereux et biodégradables produits au sein des foyers.

Il peut s'agir d'épluchures de fruits ou légumes, de marc de café, d'herbe coupée, de feuilles mortes, etc. Ils peuvent provenir soit d'aliments, soit du jardin, soit de plantes d'intérieur.

Ces déchets ont la particularité d'être facilement **décomposables** et de produire, par le processus du compost, un **engrais naturel** que l'on peut utiliser pour nourrir ses plantes.



30% de déchets biodégradables, c'est ce que contiennent en moyenne nos bacs à ordures ménagères.

En triant nos biodéchets, nous pouvons facilement **alléger le volume de notre poubelle !**

Obtenir mon composteur

Composteur individuel : distribution tous les derniers vendredi de chaque mois au **30 rue Joseph Cugnot, 37300 Joué-lès-Tours**.

Lombricomposteur : si pas de jardin ou inférieur à 20m², vous pouvez faire une demande de réservation.

Compostage partagé : vous pouvez présenter votre projet pour être accompagné.

Plus d'informations : accueil-collecte@tours-metropole.fr



Le compostage



CE QUE VOUS POUVEZ DÉPOSER :

LES DÉCHETS HUMIDES (azotés)



Fruits abîmés



Épluchures



Marc de café
Sachets de thé



Tonte d'herbe
(en petite quantité)

LES DÉCHETS SECS (carbonnés)



Feuilles mortes



Feuilles
d'essuie-tout



Petits
branchages et
tailles de haies



Coquilles
d'œufs broyés



Boîtes à œufs
(en morceaux)



QUELS BIODÉCHETS JETER
DANS LE COMPOSTEUR



CE QUE VOUS
NE POUVEZ PAS DÉPOSER :



Coquilles
d'huîtres



Restes de viandes
et de poissons



Résineux



Noyaux de
légumes et
de fruits



Branches
entières



POURQUOI TRIER ?



Maîtriser ses dépenses

- Réduire nos ordures ménagères permet de **limiter l'enfouissement** et les coûts liés à l'élimination de nos déchets.



Créer de l'emploi

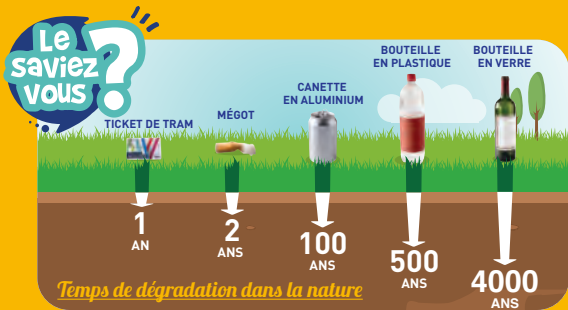
- Animateurs de tri, valoristes, rippeurs... Le tri et le recyclage permettent la **création d'emplois** sur notre territoire.



Sauvegarder l'environnement

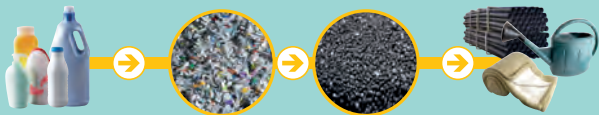
- Économiser les matières premières, l'eau et l'énergie.
- Lutter contre la pollution de l'air, de l'eau et des sols.

Ensemble, préservons nos paysages !



LA VALORISATION

OFFRONS UNE DEUXIÈME VIE À NOS DÉCHETS !



DES DÉCHETS



1 tonne de papier recyclé
= 17 arbres économisés





Les emballages doivent être mis **en vrac** et **vidés**.
Inutile de les laver.



100% DES EMBALLAGES

TOUS LES POTS ET BOÎTES **Nouveauté**



TOUS LES FILMS, SACS ET SACHETS



EMBALLAGES MÉTALLIQUES



ET DES PAPIERS SE TRIENT

TOUTES LES BARQUETTES **nouveauté**



TOUTES LES BOUTEILLES PLASTIQUES



TOUS LES FLACONS



CARTONNETTES **BRIQUES ALIMENTAIRES**



TOUS LES PAPIERS



LES EMBALLAGES

LES BOUTEILLES PLASTIQUES



**CONSEILS
DE TRI**



**ÉCRASER
LES BOUTEILLES**

PLASTIQUES

LES FLACONS

Nouveauté



ERREURS
DE TRI

NE PAS METTRE



**BOUTEILLES ET FLACONS
DE PRODUITS DANGEREUX**

LES EMBALLAGES

LES FILMS, SACS ET SACHETS

Nouveauté



CONSEILS
DE TRI



**VIDER LES
EMBALLAGES
INUTILE DE
LES LAVER**

PLASTIQUES

LES POTS ET LES BOÎTES




**ERREURS
DE TRI**

NE PAS METTRE



CAGETTES BASSINES JOUETS

LES EMBALLAGES PLASTIQUES

LES BARQUETTES



NE PAS METTRE

**ERREURS
DE TRI**



**BARQUETTES
AVEC DES RESTES**

**CONSEILS
DE TRI**



**VIDER LES
EMBALLAGES
INUTILE DE
LES LAVER**

LES BRIQUES ALIMENTAIRES



NE PAS METTRE



**ERREURS
DE TRI**



**BRIQUES
ALIMENTAIRES
AVEC DES RESTES**



**CONSEILS
DE TRI**



**NE PAS
DÉCOUPER LES
EMBALLAGES
EN MORCEAUX**

LES PAPIERS ET

TOUS LES PAPIERS



**CONSEILS
DE TRI**



**NE PAS DÉCOUPER
LES PAPIERS EN
MORCEAUX**

CARTONNETTES

LES CARTONNETTES



Nouveauté




**ERREURS
DE TRI**

NE PAS METTRE



**CARTON DE
PIZZA AVEC
DES RESTES**



**PAPIER
PEINT**



**PAPIERS
ESSUIE-TOUT
SALIS**

LES EMBALLAGES



**CONSEILS
DE TRI**



**NE PAS DÉCOUPER
EN PETITS
MORCEAUX NI
METTRE EN BOULE**

LE VERRE

TOUS LES EMBALLAGES EN VERRE



**Pots, bocaux
et bouteilles**



**CONSEILS
DE TRI**



**DÉPOSER SANS
BOUCHON NI
COUVERCLE**

Le saviez-vous ?

Le verre est recyclable à l'infini.



NE PAS METTRE

**ERREURS
DE TRI**



**VAISSELLE
CASSÉE**



MIROIR



**VITRE
CASSÉE**



AMPOULES

CONSEILS DE TRI

**100 % DES EMBALLAGES ET DES PAPIERS
VONT DANS VOTRE BAC JAUNE**



À FAIRE



**VIDER VOS EMBALLAGES
INUTILE DE LES LAVER**



**LES METTRE EN VRAC
SANS SAC**



**APLATIR LES
CARTONNETTES**



**ÉCRASER LES
BOUTEILLES**

*Pensez à me sortir la veille
Jeter vos emballages vides
et papiers en vrac, sans sac*



À NE PAS METTRE

➤ TOUS CES DÉCHETS VONT EN DÉCHÈTERIES



**NE PAS JETER
DE CAGETTES ET
PALETTES EN BOIS**



**NE PAS JETER D'ÉQUIPEMENTS
ÉLECTRIQUES OU
ÉLECTRONIQUES**



**NE PAS JETER
D'OBJETS COUPANTS
NI DE SERINGUES**



**NE PAS JETER DE DÉCHETS
DANGEREUX ET TOXIQUES**

LE CENTRE DE TRI

Au Centre de tri, les déchets recyclables passent par plusieurs étapes avant d'être transportés vers l'industrie qui se chargera de les transformer en nouvelles matières.



COLLECTE



DÉCHARGEMENT



TRI MANUEL



**PRODUITS
RECYCLÉS**



TRANSFORMATION



MISE EN BALLES

LES ENCOMBRANTS

Uniquement sur rendez-vous

**COLLECTE RÉSERVÉE AUX PARTICULIERS
DES COMMUNES DE LA MÉTROPOLE**



CE QUE VOUS POUVEZ DÉPOSER :



**Gros appareils
électroménagers**



Literie



Gros mobiliers



CE QUE VOUS NE POUVEZ PAS DÉPOSER :



Vêtements



Cartons



Gravats



Vitres/Carreaux



Ordures ménagères



Petit électroménager



**55KG
MAX**



**2M50
MAX**

POUR PRENDRE RDV

📞 02 47 33 17 81

INFORMATIONS PRATIQUES SUR LES DÉCHÈTERIES

ACCÈS GRATUIT AUX HABITANTS DES COMMUNES DE TOURS MÉTROPOLÉ VAL DE LOIRE

Les déchèteries sont accessibles sur présentation d'une **carte gratuite**, remise sur demande via la plateforme « Services & Signalements » du site internet www.tours-metropole.fr ou via ce QRcode :



- Déchèterie des Aubuis
- Déchèterie du Bois de Plante
- Déchèterie de Cassantin
- Déchèterie de la Grange David
- Déchèterie de la Haute Limouillère
- Déchèterie de la Milletière
- Déchèterie de Prony

- > **Organiser** votre véhicule par famille de déchets
- > **Prévoir** de quoi décharger (gants, fourche...)
- > **Anticiper** les horaires de fermeture afin de pouvoir tout décharger à temps
- > **Présenter** votre carte spontanément
- > **Respecter** les indications des agents



LES DÉCHETS ACCEPTÉS EN DÉCHÈTERIE



Mobilier



Batteries



Huile de vidange et huile alimentaire de friture



Bouteilles de gaz



Cartons



Piles et accumulateurs



Cartouches d'encre



Gravats

À l'achat d'un nouvel **appareil neuf**,
votre revendeur a l'obligation de
reprendre votre ancien appareil.



**Déchets
métalliques**



Pneus



**Ampoules
et néons**



Textiles



**Déchets d'Équipements
Électriques et Électroniques**
(grille pain, cafetière, TV, machine
à laver, smartphone, imprimante...)



Radiographies



Déchets verts

la TriMobile

VOTRE DÉCHÈTERIE DE PROXIMITÉ SUR LES MARCHÉS !

*La Trimobile c'est votre déchèterie mobile.
Elle est présente près de chez vous tous les mois.*



CE QUE VOUS POUVEZ DÉPOSER :



**Petits appareils électriques
et électroniques**



Textiles



**Cartouches
d'imprimante**



Radiographies



Livres



Piles



Lunettes



**Ampoules
et néons**



CE QUE VOUS NE POUVEZ PAS DÉPOSER :



**Gros déchets
encombrants**



Gravats



**Produits
toxiques**



**Déchets
verts**



**Le
saviez
vous ?**

75% des déchets
amenés à
la déchèterie
sont valorisés.

| JANVIER | | | | | | | FÉVRIER | | | | | | | MARS | | | | | | | AVRIL | | | | | | |
|---------|----|----|----|----|----|----|---------|----|----|----|----|----|----|------|----|----|----|----|----|----|-------|----|----|----|----|----|----|
| LU | MA | ME | JE | VE | SA | DI | LU | MA | ME | JE | VE | SA | DI | LU | MA | ME | JE | VE | SA | DI | LU | MA | ME | JE | VE | SA | DI |
| | | | | | | 1 | | 1 | 2 | 3 | 4 | 5 | 6 | | 1 | 2 | 3 | 4 | 5 | 6 | | | | 1 | 2 | 3 | |
| 3 | 4 | 5 | 6 | 7 | 8 | 9 | 7 | 8 | 9 | 10 | 11 | 12 | 13 | 7 | 8 | 9 | 10 | 11 | 12 | 13 | 4 | 5 | 6 | 7 | 8 | 9 | 10 |
| 10 | 11 | 12 | 13 | 14 | 15 | 16 | 14 | 15 | 16 | 17 | 18 | 19 | 20 | 14 | 15 | 16 | 17 | 18 | 19 | 20 | 11 | 12 | 13 | 14 | 15 | 16 | 17 |
| 17 | 18 | 19 | 20 | 21 | 22 | 23 | 21 | 22 | 23 | 24 | 25 | 26 | 27 | 21 | 22 | 23 | 24 | 25 | 26 | 27 | 18 | 19 | 20 | 21 | 22 | 23 | 24 |
| 24 | 25 | 26 | 27 | 28 | 29 | 30 | 28 | | | | | | | 28 | 29 | 30 | 31 | | | | 25 | 26 | 27 | 28 | 29 | 30 | |
| 31 | | | | | | | | | | | | | | | | | | | | | | | | | | | |

| MAI | | | | | | | JUIN | | | | | | | JUILLET | | | | | | | AOÛT | | | | | | |
|-----|----|----|----|----|----|----|------|----|----|----|----|----|----|---------|----|----|----|----|----|----|------|----|----|----|----|----|----|
| LU | MA | ME | JE | VE | SA | DI | LU | MA | ME | JE | VE | SA | DI | LU | MA | ME | JE | VE | SA | DI | LU | MA | ME | JE | VE | SA | DI |
| | | | | | | 1 | | | 1 | 2 | 3 | 4 | 5 | | | | | | | | | | | | | | |
| 2 | 3 | 4 | 5 | 6 | 7 | 8 | 6 | 7 | 8 | 9 | 10 | 11 | 12 | | | | | | | | | | | | | | |
| 9 | 10 | 11 | 12 | 13 | 14 | 15 | 13 | 14 | 15 | 16 | 17 | 18 | 19 | | | | | | | | | | | | | | |
| 16 | 17 | 18 | 19 | 20 | 21 | 22 | 20 | 21 | 22 | 23 | 24 | 25 | 26 | | | | | | | | | | | | | | |
| 23 | 24 | 25 | 26 | 27 | 28 | 29 | 27 | 28 | 29 | 30 | | | | | | | | | | | | | | | | | |
| 30 | 31 | | | | | | | | | | | | | | | | | | | | | | | | | | |

| SEPTEMBRE | | | | | | | OCTOBRE | | | | | | | NOVEMBRE | | | | | | | DÉCEMBRE | | | | | | |
|-----------|----|----|----|----|----|----|---------|----|----|----|----|----|----|----------|----|----|----|----|----|----|----------|----|----|----|----|----|----|
| LU | MA | ME | JE | VE | SA | DI | LU | MA | ME | JE | VE | SA | DI | LU | MA | ME | JE | VE | SA | DI | LU | MA | ME | JE | VE | SA | DI |
| | | | 1 | 2 | 3 | 4 | | | | | | 1 | 2 | | 1 | 2 | 3 | 4 | 5 | 6 | | | | 1 | 2 | 3 | 4 |
| 5 | 6 | 7 | 8 | 9 | 10 | 11 | 3 | 4 | 5 | 6 | 7 | 8 | 9 | 7 | 8 | 9 | 10 | 11 | 12 | 13 | 5 | 6 | 7 | 8 | 9 | 10 | 11 |
| 12 | 13 | 14 | 15 | 16 | 17 | 18 | 10 | 11 | 12 | 13 | 14 | 15 | 16 | 14 | 15 | 16 | 17 | 18 | 19 | 20 | 12 | 13 | 14 | 15 | 16 | 17 | 18 |
| 19 | 20 | 21 | 22 | 23 | 24 | 25 | 17 | 18 | 19 | 20 | 21 | 22 | 23 | 21 | 22 | 23 | 24 | 25 | 26 | 27 | 19 | 20 | 21 | 22 | 23 | 24 | 25 |
| 26 | 27 | 28 | 29 | 30 | | | 24 | 25 | 26 | 27 | 28 | 29 | 30 | 28 | 29 | 30 | | | | | 26 | 27 | 28 | 29 | 30 | 31 | |
| | | | | | | | 31 | | | | | | | | | | | | | | | | | | | | |



| HORAIRE | JOUR | VILLE / MARCHÉ | ADRESSE |
|---------|----------|-----------------------------|--------------------------------------|
| 9H-12H | MARDI | Saint-Cyr-sur-Loire | Place du lieutenant Colonel Mailloux |
| | | Saint-Pierre-des-Corps | Boulevard des Déportés |
| | | La Membrolle-sur-Choisille | Marché devant la salle des sports |
| | | Tours / St Paul | Place Saint-Paul |
| | MERCREDI | Tours / Coty | Place du Président Coty |
| | | Tours / Béranger | Boulevard Béranger |
| | | Joué-lès-Tours / Liberté | Place de la Liberté |
| | | Saint-Pierre-des-Corps | Place M. Thorez |
| | JEUDI | Tours / Strasbourg | Place de Strasbourg |
| | | Saint-Avertin | Centre commercial Les Grands champs |
| | | Chambray-lès-tours / Mairie | Rue de la mairie |
| | | Tours / Velpeau | Place Velpeau |
| | VENDREDI | Ballan-Miré | Place du 11 Novembre |
| | | Tours / St Paul | Place Saint-Paul |
| | | Saint-Cyr-sur-Loire | Place du lieutenant Colonel Mailloux |
| | | Tours / Monconseil | Place Pierre Gandet |

LES OUTILS À VOTRE DISPOSITION



TRISAC JAUNE
POUR TRIER LES DÉCHETS
RECYCLABLES ALLANT
DANS VOTRE BAC JAUNE
OU AU POINT D'APPORT
VOLONTAIRE ENTERRÉ

RÉSERVÉ À
L'HABITAT
COLLECTIF

TRISAC VERT
POUR TRIER LE VERRE ALLANT
AU CONTENEUR À VERRE





**RÉGLETTE
DU TRI**



MÉMO TRI



AIDE-MÉMOIRE

OÙ SE LES PROCURER ?

accueil-collecte@tours-metropole.fr

Mémo tri

REEMPLACEMENT, RÉPARATION OU VOL DE BAC À DÉCHETS

Faites votre demande en ligne
www.tours-metropole.fr
SERVICE & SIGNALEMENTS



SUR LE TRI DE VOS DÉCHETS

- www.tours-metropole.fr
- sur l'application TM TOURS

CITEO


Tours
métropole
Val de Loire